

PROYECTO DE TRANSPORTE Y MOVILIDAD

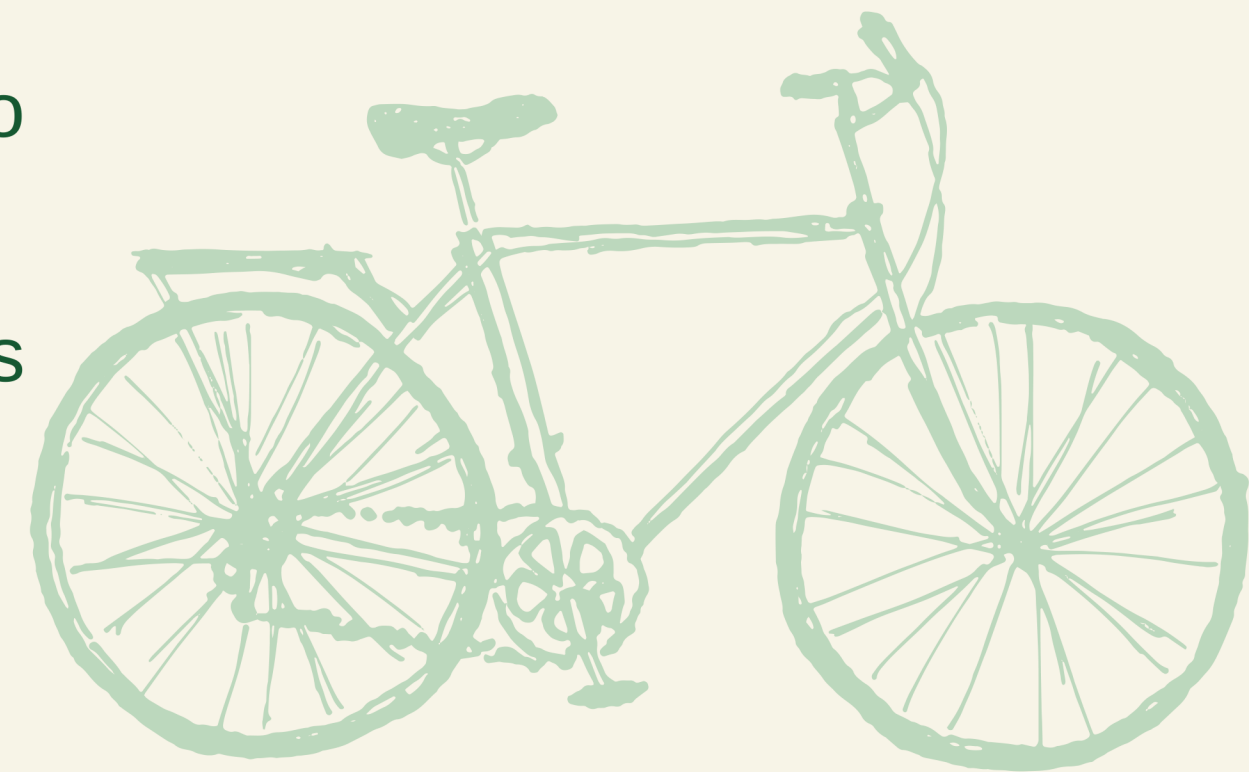
PUNTOS MOBI

Movilidad en Bicicletas



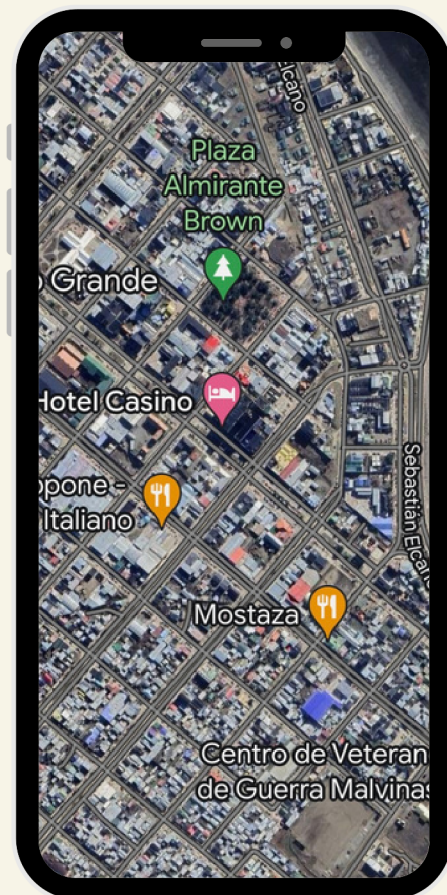
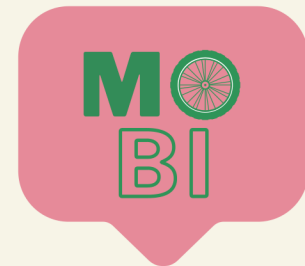
Problematicas

- El desafío de trasladar el uso de la bicicleta mas alla de su uso recreativo, al de transporte y movilidad.
- No tener un lugar seguro para guardar la bicicleta, lo que es una desmotivación.
- Colapso del tránsito de medios de transporte ya establecidos.



Propuesta

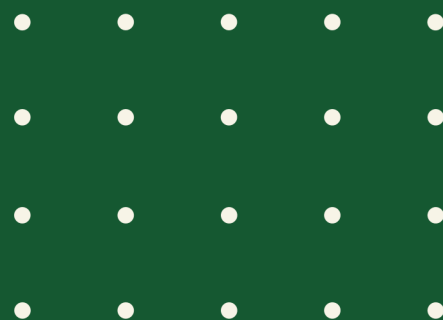
- La ubicación de los distintos puntos podras encontrarla mediante un QR que te dirige al mapa interactivo.



BICICLETEROS UBICADOS EN DISTINTOS PUNTOS DE LA CIUDAD.



CARTELERIA INFORMATIVA CON DATOS ÚTILES.



OBJETIVOS

MAS SEGURIDAD

Transmitir seguridad y comodidad a las personas, lo que aumentaría la motivación para usar sus bicicletas.

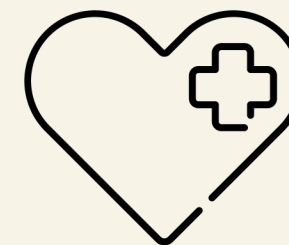
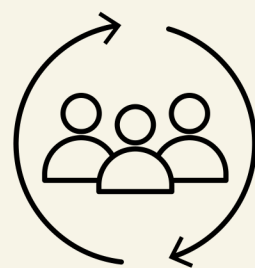


SUSTENTABILIDAD

La creación sería con materiales reciclados, reutilizados de la división de herrería del municipio.

INCLUSION

La ubicación de los "Puntos MOBI" sería en distintos barrios de la ciudad, para encontrarse al acceso de todos.



BIENESTAR

La bicicleta ayuda a la salud física, como mental. Liberando las tensiones y preocupaciones diarias.



GRACIAS POR VER.

